

Procédure de Mise à jour Logiciel du GENPACMOD

Il est possible de mettre à jour le logiciel du GENPACMOD en le téléchargeant via la liaison série V24. Ceci permet d'avoir un appareil disposant des dernières fonctionnalités. La dernière version du logiciel est disponible sur notre site Internet à l'adresse: <http://www.gener.fr> sous la rubrique "Téléchargement".

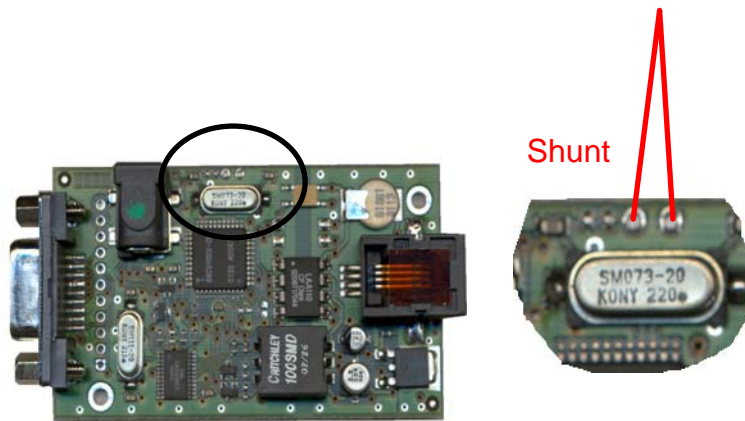
Pour la mise à jour, vous devez disposer de :

- Un PC WINDOWS supportant la vitesse de 57600 bauds en liaison série
- Le logiciel de mise à jour **FLIP** (à télécharger sur notre site <http://www.gener.fr>)
- La dernière version logicielle GENPACMOD (à télécharger sur notre site <http://www.gener.fr>)
- Une pince type Bruxelles (conductrice) pour faire le shunt de BOOT modem.
- Une alimentation externe compatible GENPACMOD

Procédure :

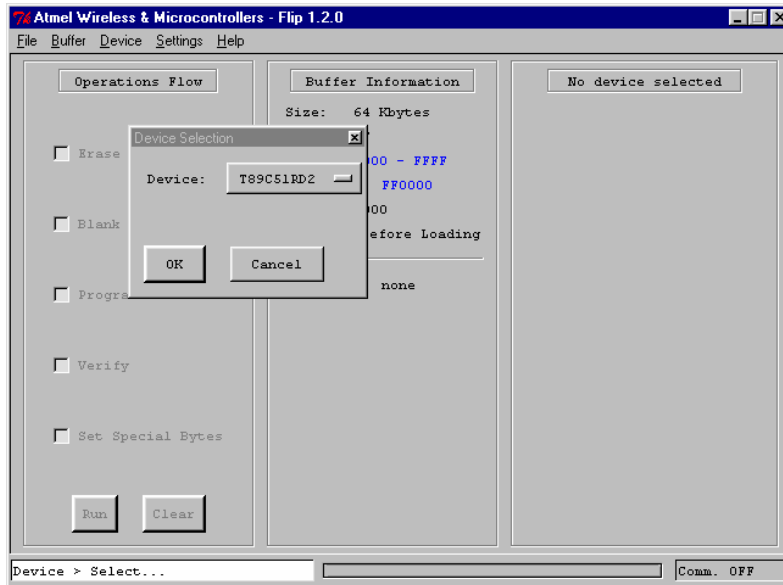
En respectant impérativement l'ordre des étapes :

- Ouvrir l'appareil en dépliant les côtés du capot
- Faire le shunt de BOOT en positionnant la pince entre les 2 pastilles (voir photo)

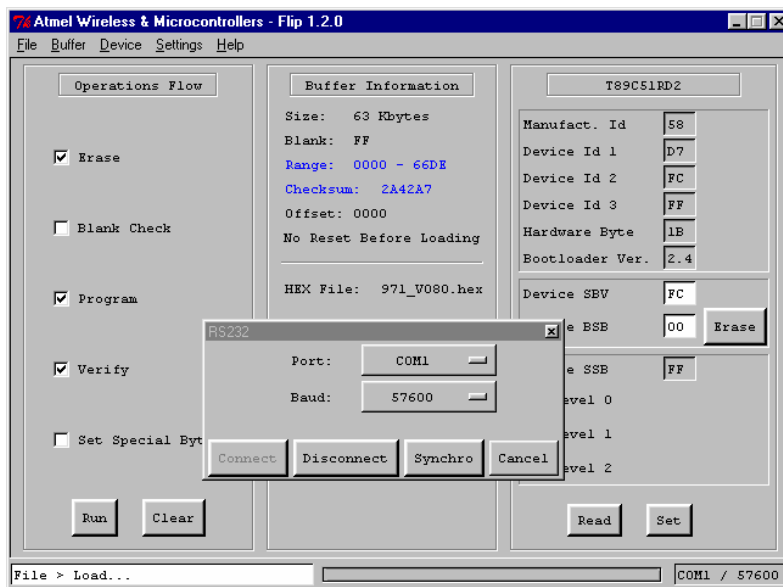


- Mettre le GENPACMOD sous tension avec l'alimentation externe
- Relier le cordon série sur la SUB-D 9 points du modem
- Lancer le logiciel **FLIP**

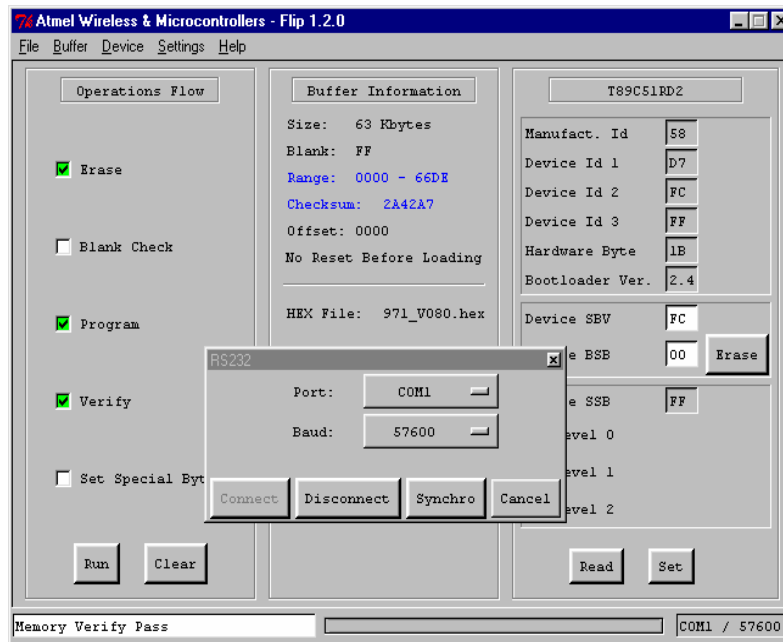
- Dans le champs **Device** puis **Select** choisir **T89C51RD2**



- Dans le champs **Settings** puis **Communication** puis **RS232** choisir le port série sur lequel est relié le GENPACMOD, contrôler que la vitesse soit à **57600** puis faire **CONNECT**.
- Ensuite cocher les cases : **ERASE PROGRAM** et **VERIFY**.



- Ensuite faire **File** et **Load Hex** et cibler le fichier à charger **971_V0xx.HEX**
- Lancer la programmation par le bouton **RUN**.
- Lorsque la programmation est terminée, les éléments cochés passent au vert.



- Quitter le logiciel FLIP
- Eteindre le modem, déconnecter les câbles puis refermer le coffret

Vérification de la version de logiciel chargée :

Il est possible de vérifier la version de logiciel chargée en utilisant par exemple Hyper Terminal de Windows.

- Créer une session Hyper Terminal à 9600 bauds 8 bits sans parité
 - Envoyer la commande **ATI3** ↵.
- Le GENPACMOD retourne la version de logiciel

exemple : **GENPACMOD V0.9 du :06.05.03**