

Procédure de Mise à jour Logiciel du GEN32i ed :A

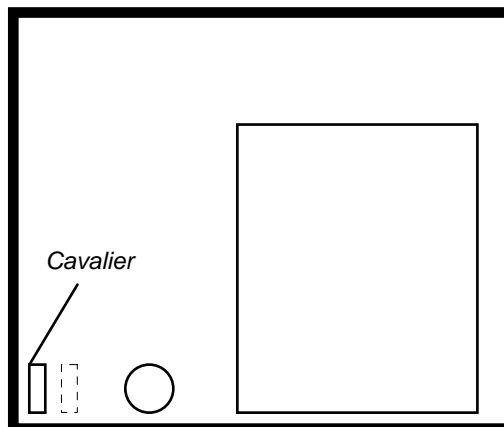
- Il est possible de mettre à jour le logiciel du GEN32i simplement en le téléchargeant via la liaison série V24. Ceci permet d'avoir un appareil disposant des dernières fonctionnalités. La dernière version du logiciel est disponible sur notre site Internet à l'adresse: <http://www.gener.fr> sous la rubrique "Téléchargement".

- Pour ceci il faut disposer de :

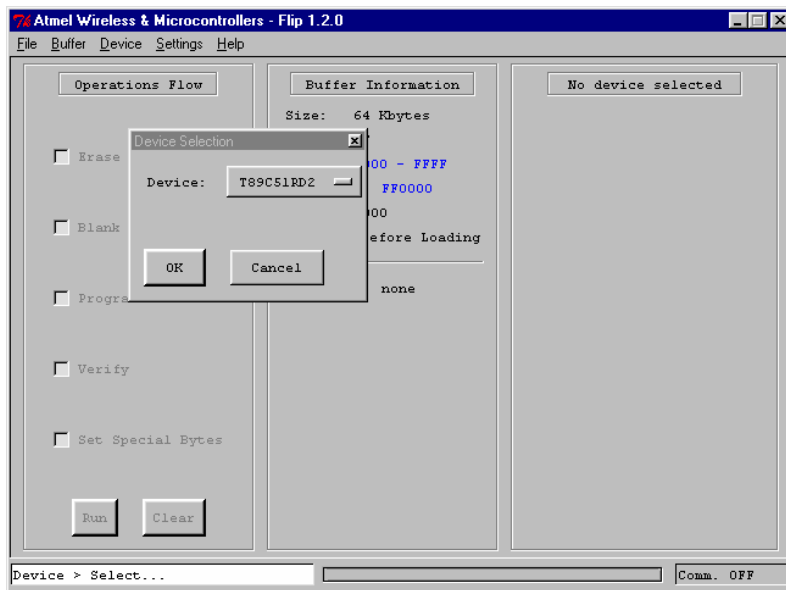
- Un PC supportant la vitesse de 57600 bauds en liaison série
- Le logiciel FLIP (Téléchargeable sur notre site web <http://www.gener.fr>)
- La nouvelle version logicielle GEN 32I(Téléchargeable sur notre site web <http://www.gener.fr>)
- Un tournevis cruciforme pour ouvrir l'appareil.

Principe :

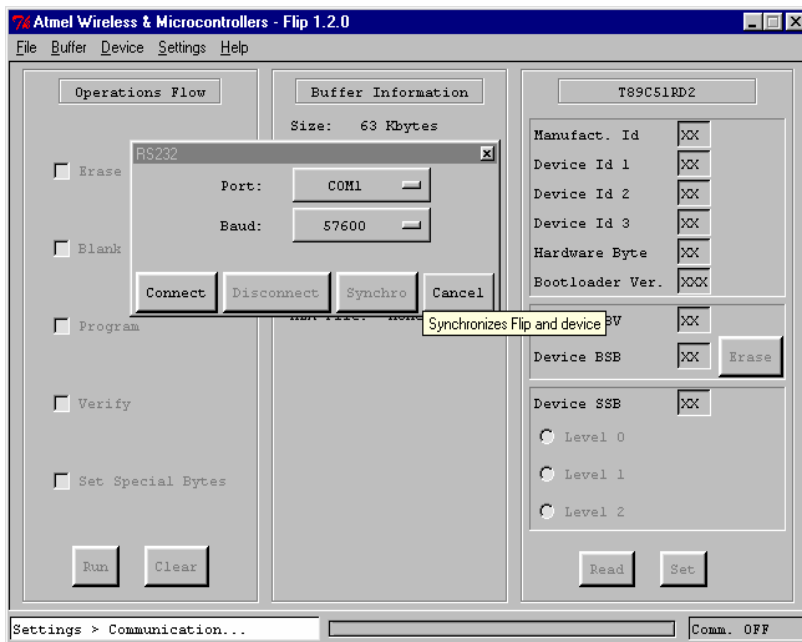
- Enlever la face arrière de l'appareil (Face opposée au connecteur 8 pts).
- Repousser la carte pour avoir accès au cavalier se situant sur celle-ci.
- Déplacer le cavalier vers l'extérieur carte comme ci dessous :



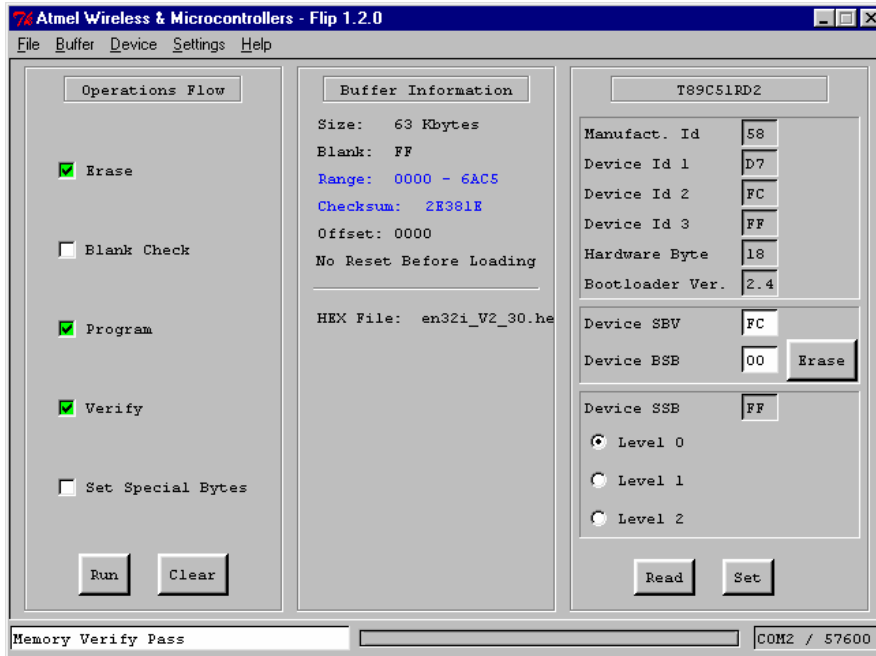
- Relier le PC sur le connecteur SUB-D 9 pts
- Alimenter le GEN32i
- Lancer le logiciel FLIP
- Dans le champs Device puis Select choisir T89C51RD2



- Dans le champs Settings puis communication choisir le port série sur lequel est relié le GEN 321 puis faire CONNECT.
- Ensuite activer ERASE PROGRAM et VERIFY.
- Ensuite faire File et Load Hex.
- Puis lancer la programmation par RUN.



- Lorsque la programmation est terminée les éléments cochés passent au vert.



- Eteindre le modem, déconnecter les câbles reliés au modem puis repositionner le cavalier en position initiale puis remonter l'appareil.

Vérification de la version de logiciel chargée :

Il est possible de vérifier la version de logiciel chargée en utilisant Hyper Terminal de Windows.

- Créer une session Hyper Terminal à 9600 bauds 8 bits sans parité
- Entrer en mode dialogue avec le GEN32i par la commande - - -
- Envoyer la commande **ATI retour chariot**.
Le GEN 32i renverra la version de logiciel (par exemple : VERSION V2.30 du 12.11.2002).

Ceci est aussi possible avec un logiciel Terminal autre que Hyper Terminal de Windows.