

Starter Kit pour GenPro OEM SQB (3,6V)

Rev. 18/12/08

Order code : 4408100012

Ce Starter Kit est composé d'une carte électronique (ed.C) afin de faciliter l'intégration des modems **GenPro OEM SQB** en version alimentation **3,6V**

Il est livré avec ses accessoires et 1 GenPro OEM SQB (3,6V).

Description de la carte

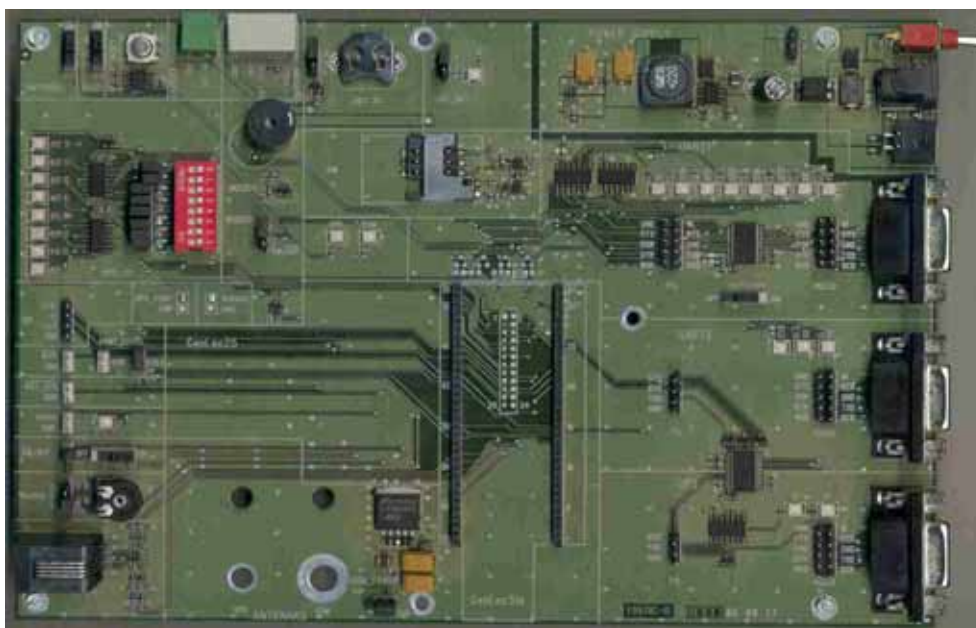
- Alimentation externe
- Interrupteur ON/OFF module
- Bouton poussoir RESET module
- Connecteurs audio type RJ9 sur MIC2/SPK2
- Interface V24 sur SUBD9 femelle
- Connecteur format Socket pour recevoir le GenPro OEM SQB
- Lecteur SIM avec SIM Présence
- Connecteurs GPIOs, switches et voyants

Dimensions

- 220 x 150 mm

Contenu du Kit

- 1 GenPro OEM SQB (3,6V)
- 1 Bloc alimentation externe – 230VAC/ 12VDC 15W
- 1 Antenne magnétique Quad Bandes 850/900/1800/1900MHz 0dB / FME-F avec changeur SMA-M/FME-M
- 1 Cordon SMA-F (long. 67mm) pour antenne GSM
- 1 Câble série RS232 Sub-D 9M / 9F
- 1 CD : documentation technique d'intégration



Les descriptions et illustrations non contractuelles du présent document sont données à titre indicatif.
 ERCO & GENER se réserve le droit d'apporter toute modification